

Công ty Cổ phần Công nghiệp Lasertech Việt Nam

Trụ Sở Chính : Tầng 4, số 19 Nguyễn Sơn, Long Biên, Hà Nội

CN Đà Nẵng: Hồng Phước 2, Q. Liên Chiểu, Tp. Đà Nẵng

CN Tp. HCM : 604 Quốc Lộ 1A, KP 3B, P. Thạch Lộ, Q. 12 ,TP HCM



BÁO GIÁ THIẾT BỊ

(Số 002-2021 LaserTech)

Hà Nội , ngày 11 tháng 01 năm 2022

Kính gửi: *Quý khách hàng*

Người nhận báo giá:

Người báo giá: Mr Cường

Chức vụ :

Chức vụ :

Điện thoại :

Điện thoại : 0868758386

Email :

Email :

Công ty Cổ phần Công nghiệp Lasertech VN xin chân thành cảm ơn Quý khách hàng đã quan tâm tới sản phẩm và dịch vụ của công ty chúng tôi. Thay mặt Công ty, tôi xin gửi tới Quý công ty bản chào giá chi tiết các thiết bị như sau:

I. ĐƠN GIÁ VÀ ĐIỀU KHOẢN THƯƠNG MẠI

STT	TÊN THIẾT BỊ	SL	ĐƠN GIÁ (vnd)	THÀNH TIỀN (Bao gồm VAT)
1	MÁY CHẤN THỦY LỰC NC <ul style="list-style-type: none">Model: PBA- 125/3200Thương hiệu : ORIKUSản xuất: Trung QuốcThời gian giao hàng: 50 -55 ngàyKhông bao gồm ngày nghỉ t7, chủ nhật và ngày lễ tết)	1	490.000.000 (E21 ESTUN)	539.000.000
	<ul style="list-style-type: none">Thời gian bảo hành: 12 thángThời gian bảo trì: 24 tháng	2	550.000.000 (E300 ESTUN)	605.000.000

Ghi chú:

- Giá trên chưa bao gồm VAT 10%.**
- Chi phí đã bao gồm vận chuyển giao hàng tới nhà máy bên mua, cầu hạ vào xưởng, lắp đặt, đào tạo và chuyên giao công nghệ cho khách hàng.
- Chất lượng hàng hóa: mới 100%. Thời gian giao hàng không tính ngày thứ 7, chủ nhật, lễ tết.
- Hiệu lực báo giá **15 ngày** kể từ ngày gửi,

Công ty Cổ phần Công nghiệp Lasertech Việt Nam

Trụ Sở Chính : Tầng 4, số 19 Nguyễn Sơn, Long Biên, Hà Nội

CN Đà Nẵng: Hồng Phước 2, Q. Liên Chiểu, Tp. Đà Nẵng

CN Tp. HCM : 604 Quốc Lộ 1A, KP 3B, P. Thạch Lộc, Q. 12 ,TP HCM



II. HÌNH ẢNH MÁY CHẤN CNC TORQUE ORIKU PBA -125/3200

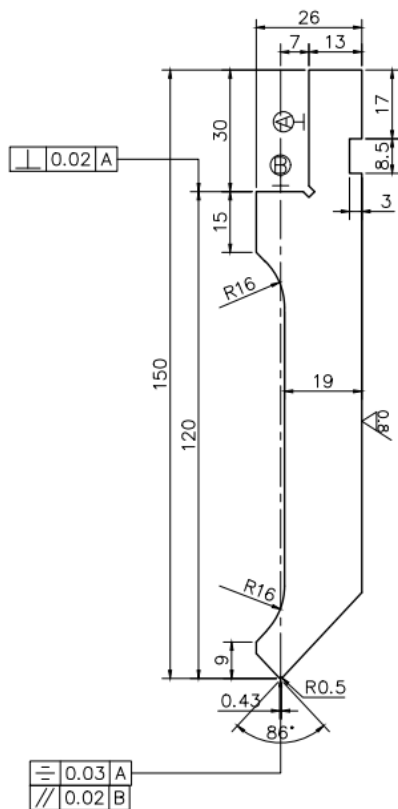
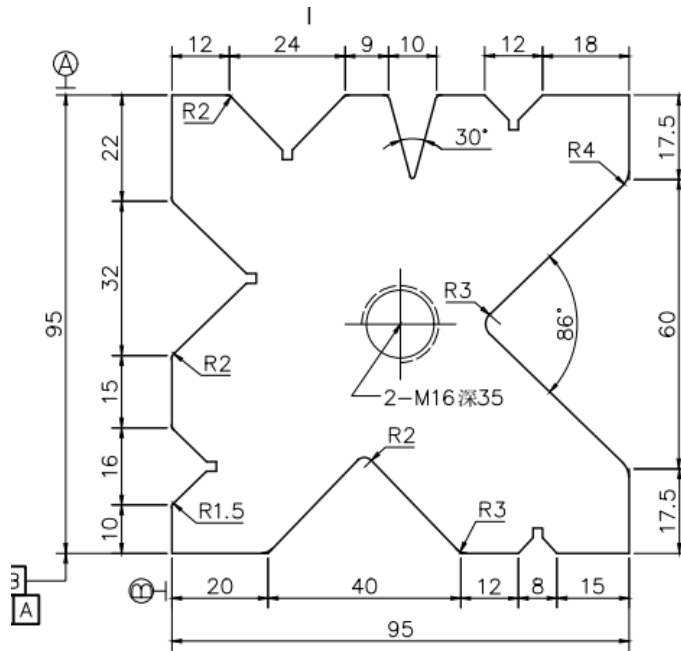


Công ty Cổ phần Công nghiệp Lasertech Việt Nam

Trụ Sở Chính : Tầng 4, số 19 Nguyễn Sơn, Long Biên, Hà Nội

CN Đà Nẵng: Hồng Phước 2, Q. Liên Chiểu, Tp. Đà Nẵng

CN Tp. HCM : 604 Quốc Lộ 1A, KP 3B, P. Thạch Lộ, Q. 12, TP HCM

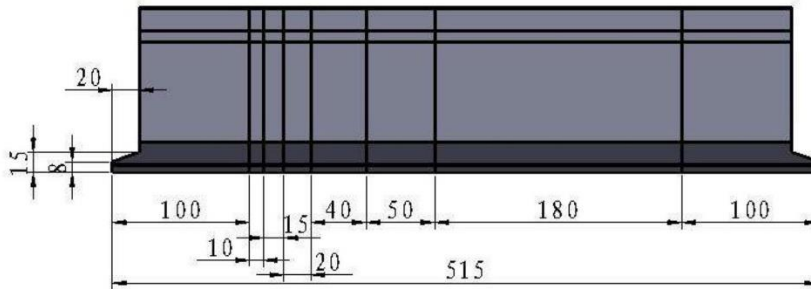


Công ty Cổ phần Công nghiệp Lasertech Việt Nam

Trụ Sở Chính : Tầng 4, số 19 Nguyễn Sơn, Long Biên, Hà Nội

CN Đà Nẵng: Hồng Phước 2, Q. Liên Chiểu, Tp. Đà Nẵng

CN Tp. HCM : 604 Quốc Lộ 1A, KP 3B, P. Thạch Lộ, Q. 12, TP HCM



STT	PBA-125/4000	ĐVT	Thông số
1	Lực chấn	Tấn	125T
2	Chiều dài chấn	mm	3200
3	Khoảng cách hai xilanh	mm	2800
4	Hành trình chấn	mm	200
5	Độ mở cao nhất	mm	450
6	Thoát họng	mm	320
8	Tốc độ xuống không tải	mm/s	100
9	Tốc độ chấn	mm/s	5-16 (tùy chỉnh)
10	Tốc độ lên	mm/s	80
11	Sai số cũ X	mm	+/- 0,1
12	Giới hạn cũ sau	mm	500
13	Tay đỡ phôi trước máy	psc	2
14	Tay đỡ cũ	psc	2
15	Công suất Motor bơm dầu	kw	11
16	Dài * rộng * cao	mm	3300*1950*2200
17	Khối lượng	kg	7000

2. Cấu hình và linh kiện chính




Stt	Thiết bị	Thương hiệu	Xuất xứ
1	Bộ điều khiển NC E300	ESTUN	Trung Quốc
2	Thiết bị điện (Contactor, Role)	Schneider	Pháp
3	Nút bấm, công tắc	Schneider	Pháp
3	Động cơ bơm dầu	Siemens beide /WN	CHINA
4	Động cơ Step, điều khiển biến tần Y,X	Estun	Đài loan
5	Vitme & Ray trượt	Hiwin	Đài Loan
6	Bàn chân đạp	Kacon	Hàn Quốc
8	Hệ thống thủy lực	Rexroth	Đức



9	Bơm thủy lực	Sunny	USA
10	Đầu nối ống thủy lực	EMB	Đức
11	Vòng đệm xanh	NOK	Nhật bản
❖ Chế độ bảo vệ			
1	Cảnh báo nhiệt độ dầu		Có
2	Bảo vệ áp suất dầu		Có
3	Bảo vệ quá tải động cơ		Có
4	Cửa bảo vệ bên trái, phải		Có
5	Tiêu chuẩn an toàn		CE

❖ ĐIỂM MẠNH MÁY ORIKU

Thương hiệu **ORIKU** là nhà sản xuất máy công cụ từ năm 1998, được sản xuất theo công nghệ Nhật Bản, với nhà máy đặt tại tỉnh An Huy- Trung Quốc ,với sản lượng 70 triệu USD/năm ORIKU đã được các thị trường khó tính châu âu tin dùng là một tập đoàn lớn về máy công cụ tại trung quốc

1	Kẹp thay dao nhanh		Linh động tháo lắp dao để cân chỉnh dao cối nhanh
2	Bộ điều khiển Servo Estun E300		Màn hình hiển thị LCD có chức năng truyền thông điều khiển Servo Motor
3	Truyền động cũ X, Y bằng Servo Motor Estun		Servo Estun truyền thông đồng bộ với bộ điều khiển tăng độ ổn định và đáp ứng nhanh trong quá trình hoạt động.


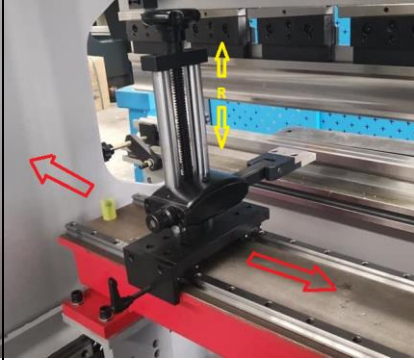
Công ty Cổ phần Công nghiệp Lasertech Việt Nam

Trụ Sở Chính : Tầng 4, số 19 Nguyễn Sơn, Long Biên, Hà Nội

CN Đà Nẵng: Hồng Phước 2, Q. Liên Chiểu, Tp. Đà Nẵng

CN Tp. HCM : 604 Quốc Lộ 1A, KP 3B, P. Thạch Lộ, Q. 12 ,TP HCM



4	Dẫn hướng tuyến tính trục X và tay đỡ phối đều sử dụng băng bi		Băng bi và vitme của Hiwin cho tốc độ truyền động nhanh và độ ổn định cao.
5	Trục R lên xuống bằng vitme chỉnh bằng tay.		Giúp thao thác thay đổi nhanh và tiện lợi hơn



5. Linh phụ kiện chính khác

		
<p>Hệ thống thủy lực ATOS/ REXROTH – Ý</p>	<p>Bơm SUNNY – USA</p>	<p>Thiết bị điện Schneider-Pháp</p>
		
<p>Vòng đệm xilanh - Nhật</p>	<p>Vitme HIWIN/TBI -đài loan</p>	<p>Đầu nối ống EMB-Đức Bền cao không dò dầu</p>

Bộ điều khiển E300



SingleStep **Not Ready** **Stop**

Y: 0.00 X: 0.00

CP: 1

Die = 1 *Y-axis = 0.00 mm

Material = 1 X-axis = 0.00 mm

Thickness = 0.100 mm Retract = 0.00 mm

Hold Time = 1.00 s

Retr. DLY = 0.50 s

Angle = 150.00 ° Stock = 50

Corr. α = 0.00 °

Range [0 , 30] 12: 00

Single Multi Manual **Die** Program Constant

↑ CHẠY ĐƠN BƯỚC ↑ CHẠY ĐA BƯỚC 25 STEP ↑ CHẠY TAY ↑ THIẾT LẬP TOOL CHẤM

Chạy bước step 25 bước tự động ,có bù góc, bù cử sau

Multi: SAMPLE **Idle** **Single**

Y: 0.00 X: 0.00

CP: 1

1 0.100 1 1 0.01 0.01 0.00

BN	Angle	X-axis	Retract	*Y-axis	Corr. α	Corr. X
1	0.00	0.00	0.00	0.00	0.000	0.000
2						
3						
4						
5						

Range [0 , 30] 12: 00

Single Multi Manual Die Program Constant

III. HỖ TRỢ CỦA NHÀ CUNG CẤP ĐẾN KHÁCH HÀNG

Công ty Cổ phần Công nghiệp Lasertech Việt Nam

Trụ Sở Chính : Tầng 4, số 19 Nguyễn Sơn, Long Biên, Hà Nội

CN Đà Nẵng: Hồng Phước 2, Q. Liên Chiểu, Tp. Đà Nẵng

CN Tp. HCM : 604 Quốc Lộ 1A, KP 3B, P. Thạch Lộ, Q. 12, TP HCM



1. Dịch vụ bảo hành bảo trì bảo dưỡng.

- Thời gian bảo hành máy: **12 tháng, bảo dưỡng 24 tháng** tính từ ngày sản phẩm được nghiệm thu bàn giao đưa vào sử dụng (linh phụ kiện tiêu hao: dao, cối chần sẽ không bảo hành)
- Ngay sau khi nhận được yêu cầu bảo hành, sửa chữa của **Bên A** (bằng văn bản hoặc điện thoại của người có thẩm quyền của **Bên A**), **Bên B** sẽ phải cử cán bộ kỹ thuật có mặt tại nhà máy của **Bên A** để tiến hành bảo hành, sửa chữa thiết bị. Thời gian có mặt tại nhà máy của **Bên A** chậm nhất **24 giờ** (không kể ngày nghỉ, lễ tết) kể từ khi nhận được thông báo.
- Luôn có kỹ sư trực thuộc hỗ trợ kỹ thuật khi người vận hành liên hệ giải quyết vấn đề gặp phải khi sử dụng máy.

2. Đào tạo và chuyển giao công nghệ.

- Sau khi thiết bị được tập kết tại địa điểm giao hàng; **Bên B** sẽ thông báo cho **Bên A** để cử cán bộ kỹ thuật tham gia lắp đặt cùng với **Bên B** (để qua quá trình lắp đặt, Bên B đã hướng dẫn sơ bộ cho Kỹ thuật của **Bên A** về cấu tạo của các thiết bị; trình tự của quá trình tháo lắp).
- Sau khi thiết bị được lắp đặt hoàn chỉnh, ngoài việc **Bên B** cung cấp bộ tài liệu hướng dẫn vận hành cho **Bên A**, **Bên B** sẽ tổ chức đào tạo và hướng dẫn vận hành cho kỹ thuật của **Bên A** ngay tại Nhà xưởng của **bên A**. Thời gian dự kiến từ 2-4 ngày đảm bảo cán bộ kỹ thuật sau khi được hướng dẫn có thể vận hành thiết bị một cách thuần thục.
- Ngoài ra, trong quá trình vận hành sử dụng, nếu kỹ thuật của **Bên A** gặp khó khăn trong việc vận hành thì có thể liên hệ với kỹ thuật **bên B** để được hướng dẫn qua điện thoại hoặc có thể đăng ký để **Bên B** tổ chức hướng dẫn lại (khi đó **bên A** chịu trách nhiệm hỗ trợ kinh phí ăn ở, đi lại... cho cán bộ hướng dẫn của **Bên B**).

Rất mong nhận được sự quan tâm và hợp tác của Quý Khách hàng. Xin chân thành cảm ơn và mong nhận được sự phản hồi cũng như hợp tác của Quý Khách hàng.

TM CÔNG TY CỔ PHẦN CÔNG NGHIỆP LASERTECH VN